

Manual de service Dell Studio™ 1557/1558

[Înainte de a începe](#)

[Capacul bazei](#)

[Hard diskul](#)

[Memorie](#)

[Plăcile de comunicație](#)

[Bateria rotundă](#)

[Capacul centrului de control](#)

[Tastatura](#)

[Afișaj](#)

[Placa pentru butonul de alimentare](#)

[Cameră \(Opțional\)](#)

[Zona de sprijin pentru mâini](#)

[Ansamblul de boxe](#)

[Cardul intern cu tehnologie wireless Bluetooth®](#)

[Unitate optică](#)

[Placa ExpressCard](#)

[Conectorul pentru adaptorul de c.a.](#)

[Conectorul USB](#)

[Ansamblul plăcii de sistem](#)

[Radiatorul procesorului](#)

[Modulul procesorului](#)


[Ventilatorul](#)


[Subwoofer-ul](#)


[Ansamblul de blocare a bateriei](#)

[Reprogramarea sistemului BIOS](#)

Note, atenționări și avertismente

 **NOTĂ:** O NOTĂ indică informații importante care vă ajută să utilizați mai bine computerul dvs.

 **ATENȚIE:** O ATENȚIONARE indică un pericol potențial de deteriorare a hardware-ului sau de pierdere a datelor dacă nu sunt urmate instrucțiunile.

 **AVERTISMENT:** Un AVERTISMENT indică un pericol potențial de deteriorare a bunurilor, de vătămare corporală sau de deces.

Informațiile din acest document pot fi modificate fără notificare prealabilă.
© 2009 Dell Inc. Toate drepturile rezervate.

Este strict interzisă reproducerea sub orice formă a acestor materiale, fără autorizația scrisă a Dell Inc.

Mărcile comerciale utilizate în acest text: *Dell* și sigla *DELL* sunt mărci comerciale ale Dell Inc.; *Bluetooth* este o marcă comercială înregistrată deținută de Bluetooth SIG, Inc. și este utilizată de către Dell sub licență; *Microsoft*, *Windows*, *Windows Vista* și sigla butonului Start din *Windows Vista* sunt mărci comerciale sau mărci comerciale înregistrate ale Microsoft Corporation în Statele Unite și/sau în alte țări.

Alte mărci comerciale și denumiri comerciale pot fi utilizate în acest document pentru referire fie la entitățile care au drepturi asupra mărcilor și denumirilor, fie la produsele acestora. Dell Inc. neagă orice interes de proprietate asupra mărcilor comerciale și denumirilor comerciale cu excepția celor care îi aparțin.

Model PP39L

Septembrie 2009 Rev. A00

[Înapoi la Cuprins](#)

Capacul bazei

Manual de service Dell Studio™ 1557/1558

- [Scoaterea capacului bazei](#)
- [Remontarea capacului bazei](#)

AVERTISMENT: Înainte de a efectua lucrări în interiorul computerului, citiți instrucțiunile de siguranță livrate împreună cu computerul. Pentru informații suplimentare despre cele mai bune practici privind siguranța, consultați pagina de start pentru conformitatea cu reglementările www.dell.com/regulatory_compliance.

AVERTISMENT: Înainte să efectuați aceste proceduri, opriți computerul, deconectați adaptorul de c.a. de la priza electrică și de la computer, deconectați modemul de la conectorul de perete și de la computer și scoateți toate cablurile externe de la computer.

ATENȚIE: Pentru a evita descărcarea electrostatică, conectați-vă la împământare utilizând o brățară antistatică sau atingând periodic o suprafață metalică nevopsită (cum ar fi un conector de pe partea din spate a computerului).

ATENȚIE: Reparațiile la computerul dvs. trebuie să fie efectuate numai de un tehnician de service autorizat. Deteriorările datorate lucrărilor de service neautorizate de către Dell™ nu sunt acoperite de garanție.

ATENȚIE: Pentru a preveni deteriorarea plăcii de sistem, înlăturați bateria principală (consultați [Înainte de a efectua lucrări în interiorul computerului](#)) înainte de a efectua lucrări în interiorul computerului.

Scoaterea capacului bazei

1. Asigurați-vă că ați oprit computerul.
2. Înlăturați bateria (consultați [Înainte de a efectua lucrări în interiorul computerului](#)).
3. Slăbiți cele trei șuruburi prizoniere de pe capacul bazei și ridicați capacul bazei de pe computer la unghiul prezentat în figură.



1	capacul bazei	2	lamele (4)
3	șuruburi captive (3)		

Remontarea capacului bazei

1. Aliniați ghidajele de pe capacul bazei cu partea de jos a computerului.
2. Strângeți cele trei șuruburi prizoniere pe capacul bazei.
3. Glisați bateria în bay-ul pentru baterie până când aceasta se fixează în poziție.

[Înapoi la Cuprins](#)

[Înapoi la Cuprins](#)

Înainte de a începe

Manual de service Dell Studio™ 1557/1558

- [Instrumente recomandate](#)
- [Oprirea computerului](#)
- [Înainte de a efectua lucrări în interiorul computerului](#)

Acest document oferă proceduri privind înlăturarea și instalarea componentelor computerului dvs. În lipsa unor indicații contrare, pentru fiecare procedură se presupune că:

- 1 Ați efectuat pașii din [Înainte de a efectua lucrări în interiorul computerului](#).
- 1 Ați citit informațiile de siguranță livrate împreună cu computerul.
- 1 Atunci când ați înlocuit o componentă, ați îndepărtat deja componenta originală dacă aceasta a fost instalată.

Instrumente recomandate

Procedurile din acest document pot necesita următoarele instrumente:

- 1 Șurubelniță mică cu vârful lat
- 1 Șurubelniță Phillips
- 1 știft de plastic mic
- 1 Program executabil de actualizare a sistemului BIOS, disponibil la adresa support.dell.com

Oprirea computerului

ATENȚIE: Pentru a evita pierderea datelor, salvați și închideți toate fișierele deschise și ieșiți din toate programele deschise înainte să opriți computerul.

1. Salvați și închideți toate fișierele deschise și ieșiți din toate programele deschise.
2. Închideți sistemul de operare:

Windows Vista®:

Faceți clic pe **Start** , faceți clic pe săgeata , apoi faceți clic pe **Shut Down** (Închidere).

Windows® 7:

Faceți clic pe **Start** , apoi faceți clic pe **Shut Down** (Închidere).

3. Asigurați-vă că ați oprit computerul. În cazul în care computerul nu s-a oprit automat la închiderea sistemului de operare, apăsați și țineți apăsat butonul de alimentare până când computerul se oprește.

Înainte de a efectua lucrări în interiorul computerului

Utilizați următoarele instrucțiuni de siguranță pentru a vă proteja computerul împotriva eventualelor deteriorări și pentru a vă asigura siguranța personală.

AVERTISMENT: Înainte de a efectua lucrări în interiorul computerului, citiți instrucțiunile de siguranță livrate împreună cu computerul. Pentru informații suplimentare despre cele mai bune practici privind siguranța, consultați pagina de start pentru conformitatea cu reglementările www.dell.com/regulatory_compliance.

ATENȚIE: Reparațiile la computerul dvs. trebuie să fie efectuate numai de un tehnician de service autorizat. Deteriorările cauzate de lucrările de service neautorizate de către Dell nu sunt acoperite de garanția dvs.

ATENȚIE: Pentru a evita descărcarea electrostatică, conectați-vă la împământare utilizând o brățară antistatică sau atingând periodic o suprafață metalică nevopsită, cum ar fi un conector de pe partea din spate a computerului.

ATENȚIE: Manipulați componentele și cardurile cu grijă. Nu atingeți componentele sau contactele de pe un card. Țineți cardul de margini. Prindeți o componentă, cum ar fi un procesor, de margini, nu de pini.

ATENȚIE: Atunci când deconectați un cablu, trageți de conectorul cablului sau de mânerul de tragere, nu de cablul propriu-zis. Pentru conectorii de cablu cu lamele de fixare, apăsați spre interior pe lamelele de blocare pentru a elibera conectorul. Atunci când conectați un cablu, asigurați-vă

de orientarea și alinierea corectă a conectorilor pentru a evita deteriorarea conectorului și/sau a pinilor conectorului.

1. Asigurați-vă că suprafața de lucru este plană și curată pentru a preveni zgârierea capacului computerului.
2. Opiți computerul (consultați [Oprirea computerului](#)) și toate dispozitivele atașate.

⚠ ATENȚIE: Pentru a deconecta un cablu de rețea, deconectați mai întâi cablul de la computer și apoi deconectați-l de la dispozitivul de rețea.

3. Deconectați toate cablurile de telefon sau de rețea de la computer.
4. Deconectați computerul și toate dispozitivele atașate de la prizele electrice.
5. Deconectați toate dispozitivele atașate de la computer.
6. Apăsați și scoateți toate cardurile instalate în slotul ExpressCard și în cititorul de carduri de memorie 8-în-1.

⚠ ATENȚIE: Pentru a preveni deteriorarea plăcii de sistem, trebuie să scoateți bateria din bay-ul pentru baterie înainte de a depana computerul.

⚠ ATENȚIE: Pentru a evita deteriorarea computerului, utilizați exclusiv baterii concepute pentru acest model de computer Dell. Nu utilizați baterii concepute pentru alte computere Dell.

7. Întoarceți computerul invers.
8. Glisați dispozitivul de blocare a bateriei până când se fixează în poziție.
9. Glisați bateria în afara compartimentului pentru baterie.



1 baterie 2 dispozitiv de eliberare a bateriei

10. Întoarceți computerul cu partea superioară în sus, deschideți afișajul și apăsați pe butonul de alimentare pentru a conecta placa de sistem la împământare.

[Înapoi la Cuprins](#)

[Înapoi la Cuprins](#)

Reprogramarea sistemului BIOS

Manual de service Dell Studio™ 1557/1558

1. Porniți computerul.
2. Accesați site-ul Web Dell Support la adresa support.dell.com.
3. Faceți clic pe **Drivers & Downloads** (Driveri și descărcări) → **Select Model** (Selectare model).
4. Localizați fișierul de actualizare a BIOS-ului pentru computerul dvs.:

 **NOTĂ:** Eticheta de service a computerului se află pe partea inferioară a computerului.

Dacă dețineți Eticheta de service a computerului:

- a. Faceți clic pe **Enter a Service Tag** (Introducere Etichetă de service).
- b. Introduceți Eticheta de service a computerului în câmpul **Enter a service tag:** (Introducere Etichetă de service:), faceți clic pe **Go** (Salt la) și treceți la [etapa 5](#).

Dacă nu dețineți Eticheta de service a computerului:

- a. Selectați tipul de produs din lista **Select Your Product Family** (Selectare familie de produse).
- b. Selectați marca produsului din lista **Select Your Product Line** (Selectare linie de produse).
- c. Selectați numărul modelului de produs din lista **Select Your Product Model** (Selectare model produs).

 **NOTĂ:** Dacă ați ales alt model și doriți să reluați, faceți clic pe **Start Over** (Repornire) în partea din dreapta sus a meniului.

- d. Faceți clic pe **Confirm** (Confirmare).

5. Pe ecran va apărea o listă de rezultate. Faceți clic pe **BIOS**.
6. Faceți clic pe **Download Now** (Descărcare acum) pentru a descărca cel mai recent fișier BIOS. Apare fereastra **File Download** (Descărcare fișier).
7. Faceți clic pe **Save** (Salvare) pentru a salva fișierul pe desktop. Fișierul se descarcă pe desktopul dvs.
8. Faceți clic pe **Close** (Închidere) dacă se afișează fereastra **Download Complete** (Descărcare terminată). Pictograma fișierului apare pe desktopul dvs. și este denumită la fel ca fișierul de actualizare pentru BIOS descărcat.
9. Faceți dublu clic pe pictograma fișierului de pe desktop și urmați instrucțiunile de pe ecran.

[Înapoi la Cuprins](#)

[Înapoi la Cuprins](#)

Cardul intern cu tehnologie wireless Bluetooth®

Manual de service Dell Studio™ 1557/1558

- [Scoaterea cardului Bluetooth](#)
- [Remontarea cardului Bluetooth](#)

AVERTISMENT: Înainte de a efectua lucrări în interiorul computerului, citiți instrucțiunile de siguranță livrate împreună cu computerul. Pentru informații suplimentare despre cele mai bune practici privind siguranța, consultați pagina de start pentru conformitatea cu reglementările www.dell.com/regulatory_compliance.

ATENȚIE: Reparațiile la computerul dvs. trebuie să fie efectuate numai de un tehnician de service autorizat. Deteriorările datorate lucrărilor de service neautorizate de către Dell™ nu sunt acoperite de garanție.

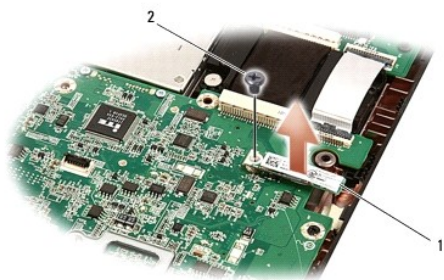
ATENȚIE: Pentru a evita descărcarea electrostatică, conectați-vă la împământare utilizând o brățară antistatică sau atingând periodic o suprafață metalică nevopsită (cum ar fi un conector de pe computerul dvs.).

ATENȚIE: Pentru a preveni deteriorarea plăcii de sistem, înlăturați bateria principală (consultați [Înainte de a efectua lucrări în interiorul computerului](#)) înainte de a efectua lucrări în interiorul computerului.

Dacă, împreună cu computerul dvs., ați comandat și un card cu tehnologie wireless Bluetooth, acest card este deja instalat.

Scoaterea cardului Bluetooth

1. Urmați instrucțiunile din [Înainte de a începe](#).
2. Înlăturați zona de sprijin pentru mâini (consultați [Înlăturarea zonei de sprijin pentru mâini](#)).
3. Scoateți șurubul care fixează cardul Bluetooth pe placa de sistem.
4. Ridicați cardul Bluetooth pentru a-l deconecta de la conectorul de pe placa de sistem.



1	card Bluetooth	2	șurub
---	----------------	---	-------

Remontarea cardului Bluetooth

1. Urmați instrucțiunile din [Înainte de a începe](#).
2. Aliniați conectorul de pe cardul Bluetooth cu conectorul de pe placa de bază și apăsați cardul Bluetooth până când acesta este instalat.
3. Remontați șurubul care fixează cardul Bluetooth pe placa de sistem.
4. Remontați zona de sprijin pentru mâini (consultați [Înlocuirea zonei de sprijin pentru mâini](#)).

[Înapoi la Cuprins](#)

[Înapoi la Cuprins](#)

Cameră (Opțional)

Manual de service Dell Studio™ 1557/1558

- [Demontarea moduluiui camerei](#)
- [Remontarea moduluiui camerei](#)

AVERTISMENT: Înainte de a efectua lucrări în interiorul computerului, citiți instrucțiunile de siguranță livrate împreună cu computerul. Pentru informații suplimentare despre cele mai bune practici privind siguranța, consultați pagina de start pentru conformitatea cu reglementările www.dell.com/regulatory_compliance.

ATENȚIE: Pentru a evita descărcarea electrostatică, conectați-vă la împământare utilizând o brățară antistatică sau atingând periodic o suprafață metalică nevopsită (cum ar fi un conector de pe partea din spate a computerului).

ATENȚIE: Reparațiile la computerul dvs. trebuie să fie efectuate numai de un tehnician de service autorizat. Deteriorările datorate lucrărilor de service neautorizate de către Dell™ nu sunt acoperite de garanție.

ATENȚIE: Pentru a preveni deteriorarea plăcii de sistem, îndalurați bateria principală (consultați [Înainte de a efectua lucrări în interiorul computerului](#)) înainte de a efectua lucrări în interiorul computerului.

Demontarea moduluiui camerei

1. Uurmați instrucțiunile din [Înainte de a începe](#).
2. Scoateți panoul de afișare (consultați [Înlăturarea panoului de afișaj](#)).
3. Scoateți cele două șuruburi care fixează camera pe capacul afișajului.
4. Ridicați modulul camerei din capacul afișajului.



1	șuruburi (2)
---	--------------

Remontarea moduluiui camerei

1. Uurmați instrucțiunile din [Înainte de a începe](#).
2. Remontați cele două șuruburi care fixează modulul camerei pe capacul afișajului.
3. Remontați panoul de afișaj (consultați [Remontarea panoului de afișaj](#)).

[Înapoi la Cuprins](#)

[Înapoi la Cuprins](#)

Capacul centrului de control

Manual de service Dell Studio™ 1557/1558

- [Demontarea capacul centrului de control](#)
- [Remontarea capacul centrului de control](#)

AVERTISMENT: Înainte de a efectua lucrări în interiorul computerului, citiți instrucțiunile de siguranță livrate împreună cu computerul. Pentru informații suplimentare despre cele mai bune practici privind siguranța, consultați pagina de start pentru conformitatea cu reglementările www.dell.com/regulatory_compliance.

ATENȚIE: Pentru a evita descărcarea electrostatică, conectați-vă la împământare utilizând o brățară antistatică sau atingând periodic o suprafață metalică nevopsită (cum ar fi un conector de pe partea din spate a computerului).

ATENȚIE: Reparațiile la computerul dvs. trebuie să fie efectuate numai de un tehnician de service autorizat. Deteriorările datorate lucrărilor de service neautorizate de către Dell™ nu sunt acoperite de garanție.

ATENȚIE: Pentru a preveni deteriorarea plăcii de sistem, înlăturați bateria principală (consultați [Înainte de a efectua lucrări în interiorul computerului](#)) înainte de a efectua lucrări în interiorul computerului.

Demontarea capacul centrului de control

1. Urmăți instrucțiunile din [Înainte de a începe](#).
2. În bay-ul bateriei, îndepărtați șurubul care fixează capacul centrului de control.



3. Întoarceți computerul invers și deschideți afișajul la un unghi cât mai larg.
4. Extrageți capacul centrului de control cu degetele începând de la bay-ul bateriei din partea din spate a sistemului.
5. Ridicați capacul centrului de control.



1	capacul centrului de control
---	------------------------------

Remontarea capacul centrului de control

1. Urmăriți instrucțiunile din [Înainte de a începe](#).
 2. Aliniați cârligele de sub capacul centrului de control cu sloturile de pe zona de sprijin pentru mâini și fixați capacul în poziție.
 3. Închideți afișajul și întoarceți computerul invers.
 4. În bay-ul bateriei, remontați șurubul care fixează capacul centrului de control.
 5. Glisați bateria în bay-ul pentru baterie până când aceasta se fixează în poziție.
-

[Înapoi la Cuprins](#)

[Înapoi la Cuprins](#)

Bateria rotundă

Manual de service Dell Studio™ 1557/1558

- [Înlăturarea bateriei rotunde](#)
- [Înlocuirea bateriei rotunde](#)

AVERTISMENT: Înainte de a efectua lucrări în interiorul computerului, citiți instrucțiunile de siguranță livrate împreună cu computerul. Pentru informații suplimentare despre cele mai bune practici privind siguranța, consultați pagina de start pentru conformitatea cu reglementările www.dell.com/regulatory_compliance.

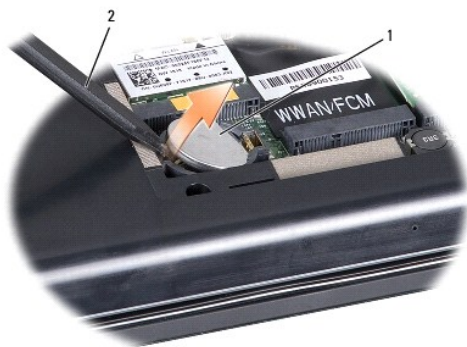
ATENȚIE: Pentru a evita descărcarea electrostatică, conectați-vă la împământare utilizând o brățară antistatică sau atingând periodic o suprafață metalică nevodată (cum ar fi un conector de pe partea din spate a computerului).

ATENȚIE: Reparațiile la computerul dvs. trebuie să fie efectuate numai de un tehnician de service autorizat. Deteriorările datorate lucrărilor de service neautorizate de către Dell™ nu sunt acoperite de garanție.

ATENȚIE: Pentru a preveni deteriorarea plăcii de sistem, înlăturați bateria principală (consultați [Înainte de a efectua lucrări în interiorul computerului](#)) înainte de a efectua lucrări în interiorul computerului.

Înlăturarea bateriei rotunde

1. Urmați instrucțiunile din [Înainte de a începe](#).
2. Scoateți capacul bazei (consultați [Scoaterea capacului bazei](#)).
3. Utilizați un știft de plastic pentru a scoate bateria rotundă din slot.



1	baterie rotundă	2	știft de plastic
---	-----------------	---	------------------

Înlocuirea bateriei rotunde

1. Urmați instrucțiunile din [Înainte de a începe](#).
2. Mențineți bateria rotundă cu polul pozitiv orientat în sus.
3. Glisați bateria rotundă în slot și apăsați ușor până la fixarea în slot.
4. Remontați capacul bazei (consultați [Remontarea capacului bazei](#)).

[Înapoi la Cuprins](#)

[Înapoi la Cuprins](#)

Modulul procesorului

Manual de service Dell Studio™ 1557/1558

- [Scoaterea modului procesorului](#)
- [Remontarea modului procesorului](#)

AVERTISMENT: Înainte de a efectua lucrări în interiorul computerului, citiți instrucțiunile de siguranță livrate împreună cu computerul. Pentru informații suplimentare despre cele mai bune practici privind siguranța, consultați pagina de start pentru conformitatea cu reglementările www.dell.com/regulatory_compliance.

ATENȚIE: Pentru a evita descărcarea electrostatică, conectați-vă la împământare utilizând o brățară antistatică sau atingând periodic o suprafață metalică nevopsită (cum ar fi un conector de pe partea din spate a computerului).

ATENȚIE: Pentru a preveni contactul intermitent între șurubul cu camă al soclului ZIF și procesor la demontarea sau înlocuirea procesorului, apăsați pentru a aplica o presiune ușoară pe centrul procesorului în timp ce rotiți șurubul cu camă.

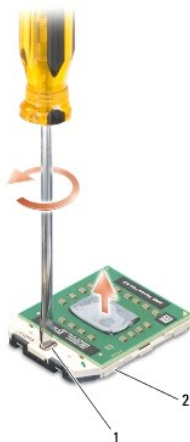
ATENȚIE: Pentru a evita deteriorarea procesorului, țineți șurubelnița în așa fel încât să fie perpendiculară pe procesor atunci când rotiți șurubul cu camă.

ATENȚIE: Reparațiile la computerul dvs. trebuie să fie efectuate numai de un tehnician de service autorizat. Deteriorările datorate lucrărilor de service neautorizate de către Dell™ nu sunt acoperite de garanție.

ATENȚIE: Pentru a preveni deteriorarea plăcii de sistem, înlăturați bateria principală (consultați [Înainte de a efectua lucrări în interiorul computerului](#)) înainte de a efectua lucrări în interiorul computerului.

Scoaterea modului procesorului

1. Urmați instrucțiunile din [Înainte de a începe](#).
2. Înlăturați radiatorul procesorului (consultați [Înlăturarea radiatorului de procesor](#)).
3. Pentru a desprinde soclul ZIF, utilizați o șurubelniță plată, mică și rotiți șurubul cu camă al soclului ZIF în sens invers acelor de ceasornic până ce ajunge la capăt.



1	șurub cu camă pentru soclul ZIF	2	socket ZIF
---	---------------------------------	---	------------

ATENȚIE: Pentru a asigura o răcire maximă a procesorului, nu atingeți zonele de transfer de căldură de pe ansamblul de răcire termică a procesorului. Uleiurile din pielea dvs. pot reduce capacitatea de transfer de căldură a plăcuțelor termice.

ATENȚIE: Atunci când îndepărtați modulul procesorului, trageți modulul drept în sus. Aveți grijă să nu îndoiți pinii de pe modulul procesorului.

4. Ridicați modulul procesorului din soclul ZIF.

Remontarea modului procesorului

NOTĂ: Dacă instalați un procesor nou, veți primi un nou ansamblu de răcire care va include o plăcuță termică atașată sau veți primi o plăcuță termică nouă, împreună cu documentația care indică instalarea corectă.

1. Urmați instrucțiunile din [Înainte de a începe](#).
2. Aliniați colțul pinului 1 al modului procesorului cu colțul pinului 1 al soclului ZIF, apoi introduceți modulul procesorului.

NOTĂ: Colțul pinului 1 al modului procesorului are un triunghi care se aliniază cu triunghiul de pe colțul pinului 1 al soclului ZIF.

Atunci când modulul procesorului este montat corect, toate cele patru colțuri sunt aliniate la aceeași înălțime. Dacă unul sau mai multe colțuri ale modului sunt mai sus decât celelalte, modulul nu este fixat corect.



1	șurub cu camă pentru soclul ZIF	2	socket ZIF
3	colț pin 1		

ATENȚIE: Pentru a evita deteriorarea procesorului, **țineți șurubelnița în așa fel încât să fie perpendiculară pe procesor atunci când rotiți șurubul cu camă.**

3. Strângeți soclul ZIF, răducind capul șurubului care fixează modulul procesorului pe placa de bază.
4. Remontați radiatorul procesorului (consultați [Înlocuirea radiatorului de procesor](#)).

[Înapoi la Cuprins](#)

[Înapoi la Cuprins](#)

Radiatorul procesorului

Manual de service Dell Studio™ 1557/1558

- [Înlăturarea radiatorului de procesor](#)
- [Înlocuirea radiatorului de procesor](#)

⚠ AVERTISMENT: Înainte de a efectua lucrări în interiorul computerului, citiți instrucțiunile de siguranță livrate împreună cu computerul. Pentru informații suplimentare despre cele mai bune practici privind siguranța, consultați pagina de start pentru conformitatea cu reglementările www.dell.com/regulatory_compliance.

⚠ AVERTISMENT: În cazul în care scoateți radiatorul procesorului din computer în timp ce acesta este fierbinte, nu atingeți carcasa metalică a radiatorului.

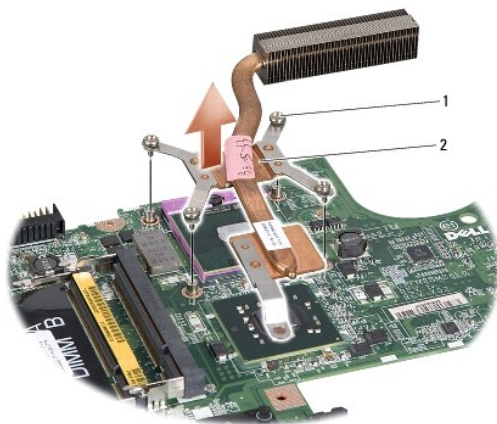
⚠ ATENȚIE: Pentru a evita descărcarea electrostatică, conectați-vă la împământare utilizând o brățară antistatică sau atingând periodic o suprafață metalică nevopsită (cum ar fi un conector de pe partea din spate a computerului).

⚠ ATENȚIE: Reparațiile la computerul dvs. trebuie să fie efectuate numai de un tehnician de service autorizat. Deteriorările datorate lucrărilor de service neautorizate de către Dell™ nu sunt acoperite de garanție.

⚠ ATENȚIE: Pentru a preveni deteriorarea plăcii de sistem, înlăturați bateria principală (consultați [Înainte de a efectua lucrări în interiorul computerului](#)) înainte de a efectua lucrări în interiorul computerului.

Înlăturarea radiatorului de procesor


1. Urmăriți instrucțiunile din [Înainte de a începe](#).
2. Înlăturați unitatea optică (consultați [Înlăturarea unității optice](#)).
3. Deconectați cablurile de la ExpressCard de pe conectorii respectivi ai plăcii de sistem (consultați [Scoaterea plăcii ExpressCard](#)).
4. Deconectați cablul conectorului pentru adaptorul de c.a., cablul USB, cablul ventilatorului și cablul subwoofer-ului de la conectorii respectivi ai plăcii de sistem (consultați [Scoaterea ansamblului plăcii de sistem](#)).
5. Scoateți cele șase șuruburi care fixează placa de sistem pe baza computerului.
6. Întoarceți invers placa de sistem.
7. Slăbiți cele patru șuruburi prizoniere de pe capacul ansamblului de răcire a procesorului în ordine consecutivă (indicată pe radiatorul procesorului).




1	șuruburi prizoniere (4)	2	radiator procesor
---	-------------------------	---	-------------------

8. Ridicați radiatorul procesorului din computer.

Înlocuirea radiatorului de procesor

 **NOTĂ:** Plăcuța termică originală poate fi reutilizată dacă procesorul și radiatorul original sunt reinstalate împreună. Dacă înlocuiți procesorul sau radiatorul, utilizați plăcuța termică furnizată în set pentru a obține o conductivitate termică bună.

 **NOTĂ:** Acest procedeu presupune faptul că ați înlăturat deja radiatorul procesorului și că sunteți pregătit să îl înlocuiți.

1. Urmați instrucțiunile din [Înainte de a începe](#).
2. Aliniați cele patru șuruburi prizoniere de pe capacul ansamblului de răcire a procesorului cu orificiile pentru șuruburi de pe placa de sistem și strângeți șuruburile în ordine consecutivă.
3. Remontați placa de sistem în baza computerului.
4. Remontați cele șase șuruburi care fixează placa de sistem pe baza computerului.
5. Conectați cablul conectorului pentru adaptorul de c.a., cablul USB, cablul ventilatorului și cablul subwoofer-ului la conectorii respectivi ai plăcii de sistem (consultați [Remontarea ansamblului plăcii de sistem](#)).
6. Conectați cablurile de la ExpressCard la conectorii respectivi ai plăcii de sistem (consultați [Reinstalarea plăcii ExpressCard](#)).
7. Remontați unitatea optică (consultați [Reinstalarea unității optice](#)).
8. Glisați bateria în bay-ul pentru baterie până când aceasta se fixează în poziție.

[Înapoi la Cuprins](#)

[Înapoi la Cuprins](#)

Afișaj

Manual de service Dell Studio™ 1557/1558

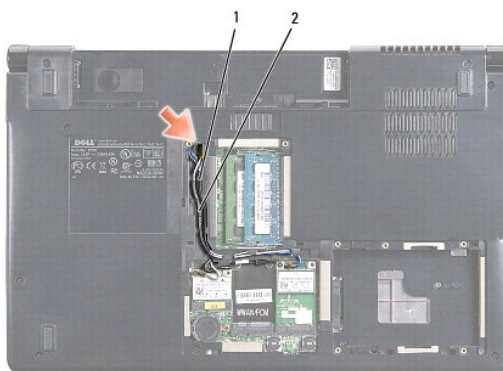
- [Ansamblu de afișaj](#)
- [Cadruul ecranului](#)
- [Panoul de afișaj](#)
- [Balamalele afișajului](#)

Ansamblu de afișaj

- ⚠ AVERTISMENT:** Înainte de a efectua lucrări în interiorul computerului, citiți instrucțiunile de siguranță livrate împreună cu computerul. Pentru informații suplimentare despre cele mai bune practici privind siguranța, consultați pagina de start pentru conformitatea cu reglementările www.dell.com/regulatory_compliance.
- ⚠ ATENȚIE:** Pentru a evita descărcarea electrostatică, conectați-vă la împământare utilizând o brățară antistatică sau atingând periodic o suprafață metalică nevopsită (cum ar fi un conector de pe partea din spate a computerului).
- ⚠ ATENȚIE:** Reparațiile la computerul dvs. trebuie să fie efectuate numai de un tehnician de service autorizat. Deteriorările datorate lucrărilor de service neautorizate de către Dell™ nu sunt acoperite de garanție.
- ⚠ ATENȚIE:** Pentru a preveni deteriorarea plăcii de sistem, înlăturați bateria principală (consultați [Înainte de a efectua lucrări în interiorul computerului](#)) înainte de a efectua lucrări în interiorul computerului.

Înlăturarea ansamblului de afișaj

1. Urmați instrucțiunile din [Înainte de a începe](#).
2. Scoateți capacul bazei (consultați [Scoaterea capacului bazei](#)).
3. Deconectați cablurile de antenă de la Mini-Card/Carduri.
4. Ridicați cablurile de antenă din clemele de fixare și scoateți-le din canalul de ghidare.



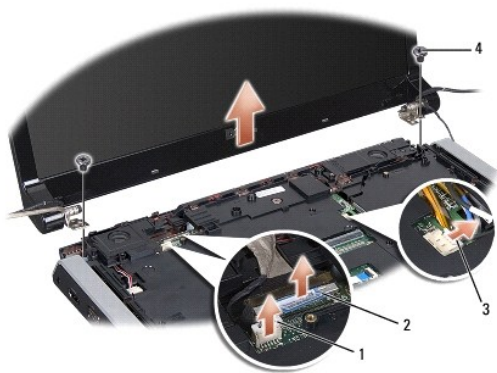
1	cleme de fixare	2	cabluri de antenă
---	-----------------	---	-------------------

5. Scoateți cele două șuruburi de fixare a ansamblului de afișaj de pe partea inferioară a computerului.



6. Scoateți carcasa centrală de comandă (consultați [Demontarea capacul centrului de control](#)).

7. Înlăturați tastatura (consultați [Înlăturarea tastaturii](#)).
8. Deconectați cablul pentru cameră, cablul de afișaj și cablul pentru butonul de alimentare de la conectorii corespunzători de pe placa de sistem și scoateți-le din ghidaj.
9. Trageți cablurile de antenă prin orificiul de ghidare și scoateți-le din canalul de ghidare.
10. Scoateți cele două șuruburi care fixează ansamblul de afișaj pe baza computerului.



1	conector pentru cablul camerei	2	conector pentru cablul afișajului
3	conector pentru cablul pentru butonul de alimentare	4	șuruburi (2)

11. Ridicați ansamblul afișajului din baza computerului.

Înlocuirea ansamblului de afișaj

1. Urmați instrucțiunile din [Înainte de a începe](#).
 2. Aliniați balamalele afișajului cu orificiile de pe baza computerului, apoi coborâți afișajul în poziție.
 3. Remontați cele două șuruburi care fixează ansamblul de afișaj pe baza computerului.
 4. Glisați cablurile de antenă prin orificiile de ghidare în baza computerului.
 5. Fixați cablul pentru cameră, cablul de afișaj și cablul pentru butonul de alimentare pe ghidajele corespunzătoare.
 6. Conectați cablul pentru cameră, cablul de afișaj și cablul pentru butonul de alimentare la conectorii corespunzători de pe placa de sistem.
- NOTĂ:** Asigurați-vă că ați ghidat corespunzător cablul de afișaj și cablul pentru cameră și că acestea sunt fixate sub ghidaje.
7. Remontați tastatura (consultați [Înlocuirea tastaturii](#)).
 8. Remontați carcasa centrală de comandă (consultați [Remontarea capacului centrului de control](#)).
 9. Închideți afișajul și întoarceți computerul.
 10. Remontați cele două șuruburi care fixează ansamblul de afișaj pe baza computerului.
 11. Remontați Mini-Cardul/Cardurile și conectați cablurile de antenă la acesta/acestea (consultați [Remontarea Mini-Cardului](#)).
 12. Remontați capacul bazei (consultați [Remontarea capacului bazei](#)).

Cadrul ecranului

Înlăturarea cadrului afişajului

⚠️ AVERTISMENT: Următoarele instrucțiuni nu sunt valabile pentru panourile de afişare Edge-to-Edge, care nu trebuie demontate.

1. Urmați instrucțiunile din [Înainte de a începe](#).
2. Înlăturați ansamblul afişajului (consultați [Înlăturarea ansamblului de afişaj](#)).

⚠️ ATENȚIE: Îndepărtarea cadrului de pe capacul din spate al afişajului necesită atenție maximă pentru a evita deteriorarea cadrului și a panoului de afişare.

3. Apăsăți cu grijă cadrul ecranului spre exterior pe fiecare latură pentru a elibera cadrul din panoul de afişare.



1 cadru afişaj

📌 NOTĂ: La unele computere, cadrul ecranului poate avea bandă cu două fețe la ambele capete. Pentru a evita deteriorarea cadrului ecranului, scoateți cu atenție cadrul pentru a îndepărta banda cu două fețe.

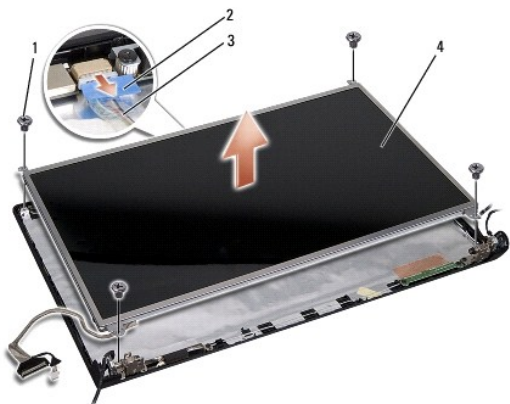
Înlocuirea cadrului afişajului

1. Urmați instrucțiunile din [Înainte de a începe](#).
2. Pornind din orice colț, utilizați degetele pentru a apăsa ușor cadrul în poziția inițială pentru fixarea pe panoul de afişare.
3. Remontați ansamblul afişajului (consultați [Înlocuirea ansamblului de afişaj](#)).

Panoul de afişaj

Înlăturarea panoului de afişaj

1. Urmați instrucțiunile din [Înainte de a începe](#).
2. Înlăturați ansamblul afişajului (consultați [Înlăturarea ansamblului de afişaj](#)).
3. Înlăturați cadrul afişajului (consultați [Înlăturarea cadrului afişajului](#)).
4. Scoateți cele patru șuruburi care fixează panoul de afişare pe capacul afişajului.
5. Utilizați mânerul de tragere al cablului pentru cameră pentru a deconecta cablul pentru cameră de la conectorul camerei.



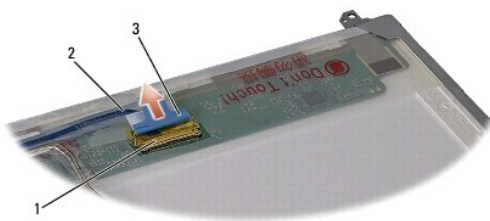
1 șuruburi (4)	2 mâner de tragere cablu cameră
3 cablu pentru cameră	4 panou de afișaj

- Ridicați panoul de afișare din capacul afișajului.
- Scoateți cele patru șuruburi (două de fiecare parte a panoului de afișare) care fixează suporturile panoului de afișare de panoul de afișare și demontați suporturile panoului de afișare.
- Întoarceți panoul de afișare invers.



1 suporturi panou de afișare (1 stânga, 1 dreapta)	2 șuruburi (4 în total; 2 pe fiecare parte)
--	---

- Utilizați mânerul de tragere al cablului de afișaj pentru a deconecta cablul de afișaj de la placa de afișaj.



1 conector pentru cablul afișajului	2 cablu de afișaj
3 mâner de tragere cablu afișaj	

Remontarea panoului de afișaj

- Urmați instrucțiunile din [Înainte de a începe](#).
- Conectați cablul de afișaj la placa de pe spatele panoului de afișare.

3. Remontați cele patru șuruburi (câte două pe fiecare parte a panoului de afișare) pentru a fixa suporturile panoului de afișare pe panoul de afișare.
 4. Conectați cablul pentru cameră la conectorul camerei.
 5. Aliniați orificiile șuruburilor de pe suportul afișajului cu orificiile șuruburilor și cu pinii de ghidare de pe capac și apăsați ușor în jos panoul de afișare până când se fixează în poziție.
 6. Remontați cele patru șuruburi care fixează panoul de afișare pe capacul afișajului
 7. Remontați cadrul afișajului (consultați [Înlocuirea cadrului afișajului](#)).
 8. Remontați ansamblul afișajului (consultați [Înlocuirea ansamblului de afișaj](#)).
-

Balamalele afișajului

Scoaterea balamalelor afișajului

1. Urmați instrucțiunile din [Înainte de a începe](#).
2. Înlăturați ansamblul afișajului (consultați [Înlăturarea ansamblului de afișaj](#)).
3. Scoateți panoul de afișare fără a scoate suportul afișajului (consultați [Înlăturarea panoului de afișaj](#)).
4. Scoateți cele două șuruburi (câte unul pe fiecare parte) care fixează balamalele afișajului de capacul afișajului.
5. Scoateți balamalele afișajului.



1	șuruburi (2)	2	balamale afișaj (2)
---	--------------	---	---------------------

Remontarea balamalelor afișajului

1. Urmați instrucțiunile din [Înainte de a începe](#).
 2. Aliniați orificiile balamalelor afișajului cu orificiile de pe capacul afișajului și remontați cele două șuruburi (câte unul pe fiecare parte) care fixează balamalele afișajului pe capac.
 3. Remontați panoul de afișaj (consultați [Remontarea panoului de afișaj](#)).
 4. Remontați ansamblul afișajului (consultați [Înlocuirea ansamblului de afișaj](#)).
-

[Înapoi la Cuprins](#)

[Înapoi la Cuprins](#)

Placa ExpressCard

Manual de service Dell Studio™ 1557/1558

- [Scoaterea plăcii ExpressCard](#)
- [Reinstalarea plăcii ExpressCard](#)

⚠ AVERTISMENT: Înainte de a efectua lucrări în interiorul computerului, citiți instrucțiunile de siguranță livrate împreună cu computerul. Pentru informații suplimentare despre cele mai bune practici privind siguranța, consultați pagina de start pentru conformitatea cu reglementările www.dell.com/regulatory_compliance.

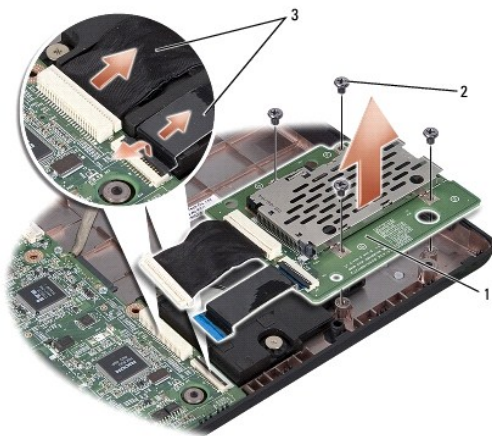
⚠ ATENȚIE: Pentru a evita descărcarea electrostatică, conectați-vă la împământare utilizând o brățară antistatică sau atingând periodic o suprafață metalică nevopsită (cum ar fi un conector de pe partea din spate a computerului).

⚠ ATENȚIE: Reparațiile la computerul dvs. trebuie să fie efectuate numai de un tehnician de service autorizat. Deteriorările datorate lucrărilor de service neautorizate de către Dell™ nu sunt acoperite de garanție.

⚠ ATENȚIE: Pentru a preveni deteriorarea plăcii de sistem, înlăturați bateria principală (consultați [Înainte de a efectua lucrări în interiorul computerului](#)) înainte de a efectua lucrări în interiorul computerului.

Scoaterea plăcii ExpressCard

1. Urmați instrucțiunile din [Înainte de a începe](#).
2. Înlăturați zona de sprijin pentru mâini (consultați [Înlăturarea zonei de sprijin pentru mâini](#)).
3. Deconectați cablurile ExpressCard de la conectorii de pe placa de sistem.
4. Îndepărtați cele patru șuruburi care fixează placa ExpressCard pe baza computerului și scoateți placa.



1	placă ExpressCard	2	șuruburi (4)
3	Cabluri ExpressCard (2)		

Reinstalarea plăcii ExpressCard

1. Urmați instrucțiunile din [Înainte de a începe](#).
2. Conectați cablurile plăcii ExpressCard la conectorii plăcii de sistem.
3. Amplasați placa ExpressCard pe poziție și strângeți cele patru șuruburi pentru a fixa placa.

⚠ ATENȚIE: Înainte de a porni computerul, remontați toate șuruburile și asigurați-vă că nu rămâne niciun șurub rătăcit în interiorul computerului. În caz contrar, pot rezulta deteriorări ale computerului.

4. Remontați zona de sprijin pentru mâini (consultați [Înlocuirea zonei de sprijin pentru mâini](#)).

[Înapoi la Cuprins](#)

[Înapoi la Cuprins](#)

Ventilatorul

Manual de service Dell Studio™ 1557/1558

- [Scoaterea ventilatorului](#)
- [Remontarea ventilatorului](#)

AVERTISMENT: Înainte de a efectua lucrări în interiorul computerului, citiți instrucțiunile de siguranță livrate împreună cu computerul. Pentru informații suplimentare despre cele mai bune practici privind siguranța, consultați pagina de start pentru conformitatea cu reglementările www.dell.com/regulatory_compliance.

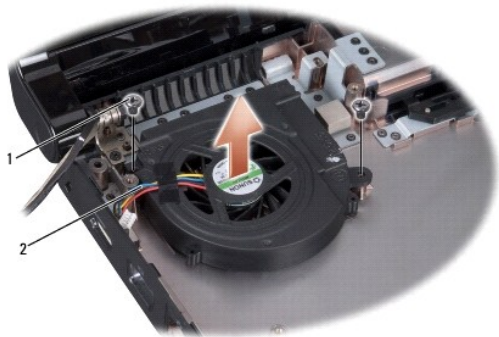
ATENȚIE: Pentru a evita descărcarea electrostatică, conectați-vă la împământare utilizând o brățară antistatică sau atingând periodic o suprafață metalică nevopsită (cum ar fi un conector de pe partea din spate a computerului).

ATENȚIE: Reparațiile la computerul dvs. trebuie să fie efectuate numai de un tehnician de service autorizat. Deteriorările datorate lucrărilor de service neautorizate de către Dell™ nu sunt acoperite de garanție.

ATENȚIE: Pentru a preveni deteriorarea plăcii de sistem, înlăturați bateria principală (consultați [Înainte de a efectua lucrări în interiorul computerului](#)) înainte de a efectua lucrări în interiorul computerului.

Scoaterea ventilatorului

1. Urmați instrucțiunile din [Înainte de a începe](#).
2. Înlăturați unitatea optică (consultați [Înlăturarea unității optice](#)).
3. Deconectați cablul conectorului pentru adaptorul de c.a., cablul USB, cablul ventilatorului și cablul subwoofer-ului de la conectorii respectivi ai plăcii de sistem.
4. Scoateți cele șase șuruburi care fixează placa de sistem pe baza computerului.
5. Ridicați placa de sistem de pe baza computerului.
6. Scoateți cele două șuruburi care fixează ventilatorul pe baza computerului.
7. Ridicați ventilatorul din computer.



1	șuruburi (2)	2	cablu ventilator
---	--------------	---	------------------

Remontarea ventilatorului

1. Urmați instrucțiunile din [Înainte de a începe](#).
2. Așezați ventilatorul pe baza computerului și remontați cele două șuruburi care fixează ventilatorul pe baza computerului.
3. Așezați placa de sistem pe baza computerului.
4. Remontați cele șase șuruburi care fixează placa de sistem pe baza computerului.

5. Conectați cablul conectorului pentru adaptorul de c.a., cablul USB, cablul ventilatorului și cablul subwoofer-ului la conectorii respectivi ai plăcii de sistem.
 6. Remontați unitatea optică (consultați [Reinstalarea unității optice](#)).
-

[Înapoi la Cuprins](#)

[Înapoi la Cuprins](#)

Hard diskul

Manual de service Dell Studio™ 1557/1558

- [Demontarea hard diskului](#)
- [Remontarea hard diskului](#)

- ⚠ AVERTISMENT:** În cazul în care înlăturați hard diskul din computer în timp ce aceasta este fierbinte, nu atingeți carcasa metalică a acesteia.
- ⚠ AVERTISMENT:** Înainte de a efectua lucrări în interiorul computerului, citiți instrucțiunile de siguranță livrate împreună cu computerul. Pentru informații suplimentare despre cele mai bune practici privind siguranța, consultați pagina de start pentru conformitatea cu reglementările www.dell.com/regulatory_compliance.
- ⚠ ATENȚIE:** Pentru a evita pierderea de date, opriți computerul (consultați [înainte de a efectua lucrări în interiorul computerului](#)) înainte de a înlătura hard diskul. Nu scoateți hard diskul în timp ce computerul este pornit sau se află în stare de repaus.
- ⚠ ATENȚIE:** Hard diskurile sunt extrem de fragile. Manipulați hard diskul cu atenție.
- ⚠ ATENȚIE:** Reparațiile la computerul dvs. trebuie să fie efectuate numai de un tehnician de service autorizat. Deteriorările datorate lucrărilor de service neautorizate de către Dell™ nu sunt acoperite de garanție.
- ⚠ ATENȚIE:** Pentru a preveni deteriorarea plăcii de sistem, înlăturați bateria principală (consultați [înainte de a efectua lucrări în interiorul computerului](#)) înainte de a efectua lucrări în interiorul computerului.
- 🔍 NOTĂ:** Dell nu garantează compatibilitatea și nu oferă asistență pentru hard diskurile obținute din alte surse decât de la Dell.
- 🔍 NOTĂ:** Dacă instalați un hard disk dintr-o altă sursă decât Dell, trebuie să instalați un sistem de operare, drivere și utilitare pe noul hard disk (consultați *Ghidul tehnologic Dell*).

Demontarea hard diskului

1. Urmați instrucțiunile din [înainte de a începe](#).
2. Scoateți capacul bazei (consultați [Scoaterea capacului bazei](#)).
3. Scoateți cele patru șuruburi care fixează ansamblul hard diskului pe baza computerului.
4. Glisați hard diskul în lateral pentru a-l deconecta de la conectorul pentru hard disk și ridicați-l de pe baza computerului.



1	hard disk	2	șuruburi (4)
---	-----------	---	--------------

5. Scoateți cele patru șuruburi care fixează suportul hard diskului de hard disk.
6. Ridicați hard diskul din suportul hard diskului.



1	șuruburi (4)	2	suport hard disk
---	--------------	---	------------------

⚠ **ATENȚIE:** Când hard diskul nu se află în computer, stocați unitatea în ambalaj antistatic de protecție. Pentru informații suplimentare, consultați „Protejarea împotriva descărcărilor electrostatice” din informațiile de siguranță livrate împreună cu computerul.

Remontarea hard diskului

1. Urmați instrucțiunile din [Înainte de a începe](#).
2. Aliniați orificiile șuruburilor de pe suportul hard diskului cu orificiile șuruburilor de pe hard disk și remontați cele patru șuruburi care fixează suportul hard diskului de hard disk.
3. Așezați ansamblul hard diskului pe baza computerului.
4. Glisați ansamblul hard diskului pentru a-l conecta la conectorul hard diskului de pe placa de sistem.
5. Remontați cele patru șuruburi care fixează hard diskul pe baza computerului.
6. Remontați capacul bazei (consultați [Remontarea capacului bazei](#)).

⚠ **ATENȚIE:** Înainte de a porni computerul, remontați toate șuruburile și asigurați-vă că nu rămâne niciun șurub rătăcit în interiorul computerului. În caz contrar, pot rezulta deteriorări ale computerului.

⚠ **ATENȚIE:** Nu executați procesul de instalare a sistemului de operare dacă hard diskul este un hard disk cu imagine instalată din fabrică (FIHD). Sistemul de operare este deja instalat pe hard diskul FIHD.

7. Instalați sistemul de operare, driverele și utilitarele pentru computerul dvs., după cum este necesar (consultați *Ghidul tehnologic Dell*).

[Înapoi la Cuprins](#)

[Înapoi la Cuprins](#)

Tastatura

Manual de service Dell Studio™ 1557/1558

- [Înlăturarea tastaturii](#)
- [Înlocuirea tastaturii](#)

- AVERTISMENT:** Înainte de a efectua lucrări în interiorul computerului, citiți instrucțiunile de siguranță livrate împreună cu computerul. Pentru informații suplimentare despre cele mai bune practici privind siguranța, consultați pagina de start pentru conformitatea cu reglementările www.dell.com/regulatory_compliance.
- ATENȚIE:** Pentru a evita descărcarea electrostatică, conectați-vă la împământare utilizând o brățară antistatică sau atingând periodic o suprafață metalică nevopsită (cum ar fi un conector de pe partea din spate a computerului).
- ATENȚIE:** Reparațiile la computerul dvs. trebuie să fie efectuate numai de un tehnician de service autorizat. Deteriorările datorate lucrărilor de service neautorizate de către Dell™ nu sunt acoperite de garanție.
- ATENȚIE:** Pentru a preveni deteriorarea plăcii de sistem, înlăturați bateria principală (consultați [Înainte de a efectua lucrări în interiorul computerului](#)) înainte de a efectua lucrări în interiorul computerului.

Înlăturarea tastaturii

1. Urmăriți instrucțiunile din [Înainte de a începe](#).
2. Scoateți carcasa centrală de comandă (consultați [Demontarea capacului centrului de control](#)).
3. Demontați cele două șuruburi din partea superioară a tastaturii.

ATENȚIE: Capacele tastelor din tastatură sunt fragile, ușor de deplasat, iar reamplasarea lor durează foarte mult. Înlăturați și manipulați tastatura cu grijă.

4. Ridicați tastatura și mențineți-o ridicată pentru a accesa cablul conectorului tastaturii.
5. Deconectați cablul tastaturii de la conectorul cablului tastaturii de pe placa de sistem prin rotirea dispozitivului de conectare al cablului conectorului tastaturii spre partea frontală a computerului.
6. Glsați și scoateți cablul tastaturii din conectorul cablului tastaturii.

NOTĂ: Dacă dețineți o tastatură iluminată (opțională), trebuie să scoateți cablul tastaturii iluminate din conectorul de pe placa de sistem.



1	șuruburi (2)	2	ghidaje tastatură
3	conector pentru cablul tastaturii	4	cablu tastatură

Înlocuirea tastaturii

1. Urmăriți instrucțiunile din [Înainte de a începe](#).

2. Glišați cablul tastaturii în conectorul cablului tastaturii de pe placa de sistem.
 3. Rotiți dispozitivul de blocare a conectorului cablului tastaturii pentru a fixa cablul tastaturii.
 4. Aliniați ghidajele de-a lungul părții inferioare a tastaturii și glišați-le în sloturile zonei de sprijin pentru mâini.
 5. Apăsăți pe colțurile din partea superioară pentru a fixa tastatura la loc.
 6. Remontați cele două șuruburi din partea superioară a tastaturii.
 7. Remontați carcasa centrală de comandă (consultați [Remontarea capacul centrului de control](#)).
-

[Înapoi la Cuprins](#)

[Înapoi la Cuprins](#)

Ansamblul de blocare a bateriei

Manual de service Dell Studio™ 1557/1558

- [Înlăturarea ansamblului de blocare a bateriei](#)
- [Remontarea ansamblului de blocare a bateriei](#)

AVERTISMENT: Înainte de a efectua lucrări în interiorul computerului, citiți instrucțiunile de siguranță livrate împreună cu computerul. Pentru informații suplimentare despre cele mai bune practici privind siguranța, consultați pagina de start pentru conformitatea cu reglementările www.dell.com/regulatory_compliance.

ATENȚIE: Pentru a evita descărcarea electrostatică, conectați-vă la împământare utilizând o brățară antistatică sau atingând periodic o suprafață metalică nevopsită (cum ar fi un conector de pe partea din spate a computerului).

ATENȚIE: Reparațiile la computerul dvs. trebuie să fie efectuate numai de un tehnician de service autorizat. Deteriorările datorate lucrărilor de service neautorizate de către Dell™ nu sunt acoperite de garanție.

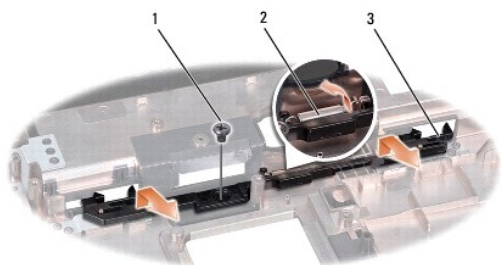
ATENȚIE: Pentru a preveni deteriorarea plăcii de sistem, înlăturați bateria principală (consultați [Înainte de a efectua lucrări în interiorul computerului](#)) înainte de a efectua lucrări în interiorul computerului.

Înlăturarea ansamblului de blocare a bateriei

1. Urmăți instrucțiunile din [Înainte de a începe](#).
2. Scoateți capacul bazei (consultați [Scoaterea capacului bazei](#)).
3. Scoateți toate modulele de memorie (consultați [Scoaterea modului \(modulelor\) de memorie](#)).
4. Înlăturați unitatea de hard disk (consultați [Demontarea hard diskului](#)).
5. Înlăturați Mini-Cardul/Cardurile (consultați [Demontarea Mini-Cardului](#)).
6. Scoateți carcasa centrală de comandă (consultați [Demontarea capacul centrului de control](#)).
7. Înlăturați tastatura (consultați [Înlăturarea tastaturii](#)).
8. Înlăturați zona de sprijin pentru mâini (consultați [Înlăturarea zonei de sprijin pentru mâini](#)).
9. Înlăturați unitatea optică (consultați [Înlăturarea unității optice](#)).
10. Înlăturați placa de sistem (consultați [Scoaterea ansamblului plăcii de sistem](#)).
11. Scoateți arcul de blocare din cârligul care îl fixează în poziție.

ATENȚIE: Înainte de a scoate ansamblul de blocare a bateriei, observați orientarea ansamblului de blocare pentru a asigura instalarea adecvată în timpul remontării ansamblului de blocare.

12. Scoateți șurubul care fixează bateria pe ansamblul de blocare a bateriei și scoateți ansamblul de blocare de pe baza computerului.



1	șurub	2	arc de blocare
3	ansamblu de blocare a bateriei		

Remontarea ansamblului de blocare a bateriei

△ **ATENȚIE:** Asigurați-vă că ansamblul de blocare a bateriei este orientat corect. Orificiul filetat al șurubului trebuie orientat cu **fața în sus atunci când instalați** ansamblul de blocare.

1. Urmați instrucțiunile din [Înainte de a începe](#).
2. Glisați ansamblul de blocare a bateriei în poziție.
3. Remontați șurubul care fixează ansamblul de blocare a bateriei de dispozitivul de eliberare a bateriei.
4. Utilizați o șurubelniță mică pentru a așeza arcul deasupra cârligului de pe baza computerului.
5. Urmați pașii din [Înlăturarea ansamblului de blocare a bateriei](#) în ordine inversă.

[Înapoi la Cuprins](#)

[Înapoi la Cuprins](#)

Memorie

Manual de service Dell Studio™ 1557/1558

- [Scoaterea modului \(modulelor\) de memorie](#)
- [Remontarea modulelor de memorie](#)

AVERTISMENT: Înainte de a efectua lucrări în interiorul computerului, citiți instrucțiunile de siguranță livrate împreună cu computerul. Pentru informații suplimentare despre cele mai bune practici privind siguranța, consultați pagina de start pentru conformitatea cu reglementările www.dell.com/regulatory_compliance.

ATENȚIE: Pentru a evita descărcarea electrostatică, conectați-vă la împământare utilizând o brățară antistatică sau atingând periodic o suprafață metalică nevopsită (cum ar fi un conector de pe partea din spate a computerului).

ATENȚIE: Reparațiile la computerul dvs. trebuie să fie efectuate numai de un tehnician de service autorizat. Deteriorările datorate lucrărilor de service neautorizate de către Dell™ nu sunt acoperite de garanție.

ATENȚIE: Pentru a preveni deteriorarea plăcii de sistem, înlăturați bateria principală (consultați [Înainte de a efectua lucrări în interiorul computerului](#)) înainte de a efectua lucrări în interiorul computerului.

Puteți mări memoria computerului dvs. instalând module de memorie pe placa de bază. Consultați „Specificații” din *Ghidul de configurare* pentru informații despre memoria acceptată de computerul dvs. Instalați doar module de memorie destinate computerului dvs.

NOTĂ: Modulele de memorie achiziționate de la Dell™ sunt acoperite de garanția computerului.

Computerul are două socluri SODIMM, DIMM A și DIMM B, care pot fi accesate de către utilizator prin partea din spate a computerului.

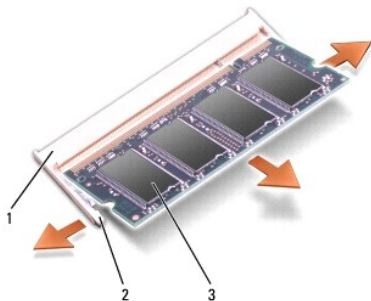
ATENȚIE: Dacă trebuie să instalați module de memorie în doi conectori, instalați un modul de memorie în conectorul „DIMM A” înainte de a instala un modul în conectorul „DIMM B”.

Scoaterea modului (modulelor) de memorie

1. Urmați instrucțiunile din [Înainte de a începe](#).
2. Scoateți capacul bazei (consultați [Scoaterea capacului bazei](#)).

ATENȚIE: Pentru a preveni deteriorarea conectorului modului de memorie, nu utilizați instrumente pentru a desface clemele de fixare ale modului de memorie.

3. Utilizați vârfurile degetelor pentru a îndepărta cu grijă clemele de fixare de la fiecare capăt al conectorului modului de memorie până ce modulul se deschide.
4. Înlăturați modulul de memorie din conectorul modului de memorie.



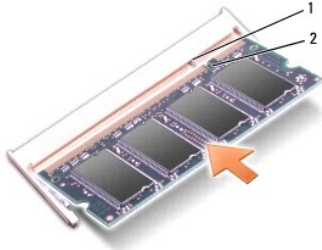
1	conector pentru modulul de memorie	2	cleme de fixare (2)
3	modul de memorie		

Remontarea modulelor de memorie

1. Urmați instrucțiunile din [Înainte de a începe](#).

2. Aliniați creștătura în conectorul din marginea modulului cu marginea în slotul conectorului.
3. Glisați cu putere modulul de memorie în slot la un unghi de 45 de grade și apăsați modulul de memorie în jos până când acesta se fixează cu un sunet specific în poziție. Dacă nu auziți un declic, înlăturați modulul de memorie și reinstalați-l.

NOTĂ: Dacă modulul de memorie nu este instalat corect, computerul poate să nu pornească.



1	lamelă	2	canelură
---	--------	---	----------

ATENȚIE: Dacă întâmpinați probleme la închiderea capacului bazei, scoateți modulul și reinstalați-l. Computerul se poate deteriora dacă forțați capacul bazei să se închidă.

4. Remontați capacul bazei (consultați [Remontarea capacului bazei](#)).
5. Glisați bateria în bay-ul bateriei până când se fixează în poziție sau conectați adaptorul c.a. la computer și la o priză.
6. Porniți computerul.

În timp ce computerul pornește, detectează memoria suplimentară și actualizează automat informațiile de configurație a sistemului.

Pentru a verifica instalarea corectă a memoriei:

Windows Vista®:

Faceți clic pe **Start** → **Control Panel** (Panoul de control) → **System and Maintenance** (Sistem și întreținere).

Windows 7:

Faceți clic pe **Start** → **Control Panel** (Panoul de control) → **System and Security** (Sistem și securitate) → **System** (Sistem).

[Înapoi la Cuprins](#)

[Înapoi la Cuprins](#)

Plăcile de comunicație

Manual de service Dell Studio™ 1557/1558

- [Modul de identitate abonat](#)
- [Mini-Carduri wireless](#)

AVERTISMENT: Înainte de a efectua lucrări în interiorul computerului, citiți instrucțiunile de siguranță livrate împreună cu computerul. Pentru informații suplimentare despre cele mai bune practici privind siguranța, consultați pagina de start pentru conformitatea cu reglementările www.dell.com/regulatory_compliance.

ATENȚIE: Pentru a evita descărcarea electrostatică, conectați-vă la împământare utilizând o brățară antistatică sau atingând periodic o suprafață metalică nevodită (cum ar fi un conector de pe partea din spate a computerului).

ATENȚIE: Reparațiile la computerul dvs. trebuie să fie efectuate numai de un tehnician de service autorizat. Deteriorările datorate lucrărilor de service neautorizate de către Dell™ nu sunt acoperite de garanție.

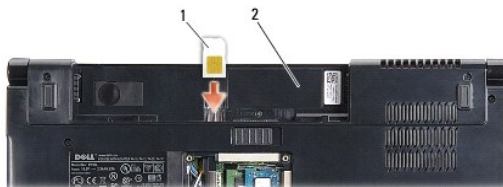
ATENȚIE: Pentru a preveni deteriorarea plăcii de sistem, înlăturați bateria principală (consultați [Înainte de a efectua lucrări în interiorul computerului](#)) înainte de a efectua lucrări în interiorul computerului.

Modul de identitate abonat

Modulele de identitate abonat (SIM) identifică utilizatorii exclusiv printr-o Identitate abonat mobil internațională.

Instalarea modului SIM

1. Urmăți instrucțiunile din [Înainte de a începe](#).
2. În bay-ul bateriei, glisați modulul SIM în compartiment.



1	SIM	2	bay baterie
---	-----	---	-------------

Înlăturarea cardului SIM

Apăsați modulul SIM în slot pentru a-l elibera. Atunci când este parțial scos, scoateți modulul SIM din bay-ul bateriei.

Mini-Carduri wireless

NOTĂ: Dell nu garantează compatibilitatea și nu oferă asistență pentru Mini-Cardurile obținute din alte surse decât de la Dell.

Computerul acceptă trei sloturi Mini-Card:


- 1 Două sloturi pentru Full Mini-Card — pentru WWAN, WPAN, UWB și Bluetooth®
- 1 Un slot pentru Half Mini-Card — pentru WLAN


NOTĂ: În funcție de configurația sistemului, pot exista unul sau mai multe Mini-Carduri.

Tipurile de Mini-Carduri acceptate sunt:

- 1 Rețea locală wireless (WLAN) — Half Mini-Card
- 1 Bandă ultralată (UWB) — Full Mini-Card
- 1 Bandă lată mobilă sau rețea extinsă wireless (WWAN) — Full Mini-Card


1. Rețea personală wireless (WPAN) sau card intern cu tehnologia wireless Bluetooth — Full Mini-Card

 **NOTĂ:** Computerul poate accepta numai două Full Mini-Carduri și un Half Mini-Card simultan.

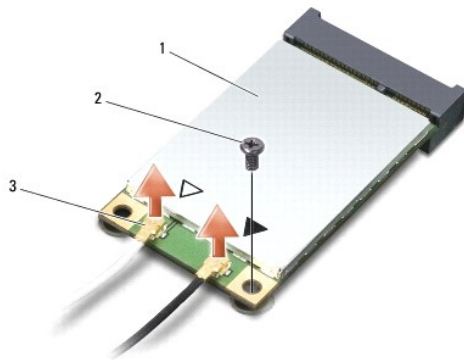
 **NOTĂ:** Slotul WLAN acceptă un Half Mini-Card.

Demontarea Mini-Cardului


1. Urmăți instrucțiunile din [Înainte de a începe](#).
2. Scoateți capacul bazei (consultați [Scoateră capacului bazei](#)).

 **ATENȚIE:** Atunci când deconectați un cablu, trageți de conectorul său sau de lamela de tragere și nu de cablul propriu-zis. Unele cabluri au conectorii cu lamele de fixare; dacă deconectați acest tip de cablu, apăsați pe lamelele de fixare înainte să deconectați cablul. În timp ce separați conectorii, țineți-i aliniați drept pentru a evita îndoirea pinilor conectorilor. De asemenea, înainte să conectați un cablu, asigurați-vă că ambii conectori sunt orientați și aliniați corect.

3. Deconectați cablurile de antenă de la Mini-Card.




1	Mini-Card WWAN/WLAN	2	șurub de fixare	3	conectori pentru cablul antenei (2)
---	---------------------	---	-----------------	---	-------------------------------------

 **NOTĂ:** Dacă scoateți un Mini-Card WPAN/UWB, deconectați cablul albastru de antenă de la Mini-Card.

4. Scoateți șurubul care fixează Mini-Cardul pe placa de sistem.
5. Ridicați Mini-Cardul din conectorul de pe placa de bază.



 **ATENȚIE:** Când Mini-Cardul nu se află în computer, stocați-l în ambalaj antistatic de protecție. Pentru informații suplimentare, consultați „Protejarea împotriva descărcărilor electrostatice” din informațiile de siguranță livrate împreună cu computerul.

Remontarea Mini-Cardului

ATENȚIE: Instalați Mini-Cardul UWB în slotul WWAN sau WPAN. Nu instalați un Mini-Card UWB în slotul de card WLAN. Acest lucru poate duce la deteriorarea computerului.

1. Urmați instrucțiunile din [Înainte de a începe](#).
2. Scoateți Mini-Cardul din ambalaj.

ATENȚIE: Apăsați ferm și constant pentru a glisa cardul în poziție. Dacă apăsați cu o forță excesivă, conectorul se poate deteriora.

3. Introduceți conectorul Mini-Cardului la un unghi de 45 de grade în conectorul corespunzător de pe placa de bază. De exemplu, conectorul de card WLAN este etichetat cu **WLAN** și așa mai departe.
4. Apăsați pe celălalt capăt al Mini-Cardului pentru a-l introduce în slot.
5. Remontați șurubul care fixează Mini-Cardul pe placa de sistem.
6. Conectați cablurile de antenă corespunzătoare Mini-Cardului pe care îl instalați. În tabelul următor, este prezentat codul culorilor cablului de antenă pentru fiecare Mini-Card acceptat de computer.

Conectori pe Mini-Card	Codul culorilor cablului de antenă
WWAN (2 cabluri de antenă)	
WWAN principal (triunghi alb)	alb cu dungă gri
WWAN auxiliar (triunghi negru)	negru cu dungă gri
WLAN (2 sau 3 cabluri de antenă)	
WLAN principal (triunghi alb)	alb
WLAN auxiliar (triunghi negru)	negru
WLAN MIMO (*triunghi gri)	gri

* WLAN MIMO este opțional și poate să nu fie disponibil pe toate computerele.

NOTĂ: Cablul de antenă gri poate să nu fie disponibil pe toate computerele. Disponibilitatea cablului de antenă gri în compartimentul Mini-Cardului depinde de tipul de afișaj.

7. Asigurați cablurile de antenă nefolosite introducându-le în manșoane electroizolante.
8. Remontați capacul bazei (consultați [Remontarea capacului bazei](#)).
9. Glisați bateria în bay-ul pentru baterie până când aceasta se fixează în poziție.
10. Instalați driverele și utilitarele pentru computer, conform instrucțiunilor. Pentru informații suplimentare, consultați *Ghidul tehnologic Dell*.

[Înapoi la Cuprins](#)

[Înapoi la Cuprins](#)

Unitate optică

Manual de service Dell Studio™ 1557/1558

- [Înlăturarea unității optice](#)
- [Reinstalarea unității optice](#)

AVERTISMENT: Înainte de a efectua lucrări în interiorul computerului, citiți instrucțiunile de siguranță livrate împreună cu computerul. Pentru informații suplimentare despre cele mai bune practici privind siguranța, consultați pagina de start pentru conformitatea cu reglementările www.dell.com/regulatory_compliance.

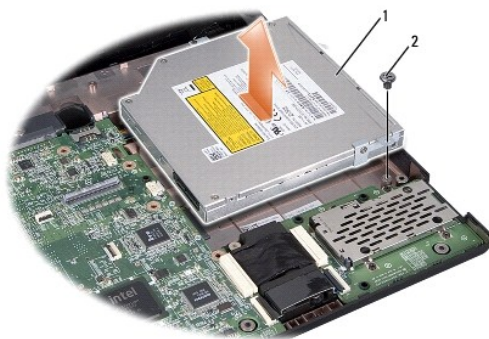
ATENȚIE: Pentru a evita descărcarea electrostatică, conectați-vă la împământare utilizând o brățară antistatică sau atingând periodic o suprafață metalică nevopsită (cum ar fi un conector de pe partea din spate a computerului).

ATENȚIE: Reparațiile la computerul dvs. trebuie să fie efectuate numai de un tehnician de service autorizat. Deteriorările datorate lucrărilor de service neautorizate de către Dell™ nu sunt acoperite de garanție.

ATENȚIE: Pentru a preveni deteriorarea plăcii de sistem, înlăturați bateria principală (consultați [Înainte de a efectua lucrări în interiorul computerului](#)) înainte de a efectua lucrări în interiorul computerului.

Înlăturarea unității optice

1. Urmați instrucțiunile din [Înainte de a începe](#).
2. Înlăturați zona de sprijin pentru mâini (consultați [Înlăturarea zonei de sprijin pentru mâini](#)).
3. Scoateți șurubul unității optice.
4. Gîlșați unitatea optică în lateral și ridicați-o de pe baza computerului.



1	unitatea optică	2	șurub
---	-----------------	---	-------

Reinstalarea unității optice

1. Urmați instrucțiunile din [Înainte de a începe](#).
2. Așezați unitatea optică pe baza computerului.
3. Gîlșați unitatea optică pentru a o conecta la conectorul unității optice de pe placa de sistem.
4. Remontați șurubul care fixează unitatea optică pe baza computerului.
5. Remontați zona de sprijin pentru mâini (consultați [Înlocuirea zonei de sprijin pentru mâini](#)).

[Înapoi la Cuprins](#)

[Înapoi la Cuprins](#)

Zona de sprijin pentru mâini

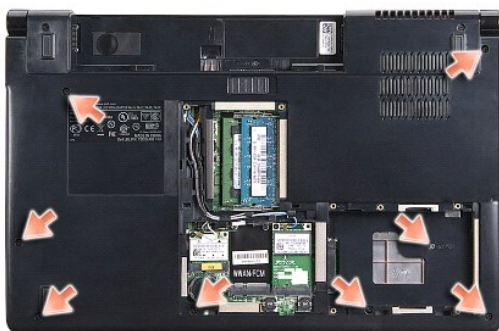
Manual de service Dell Studio™ 1557/1558

- [Înlăturarea zonei de sprijin pentru mâini](#)
- [Înlocuirea zonei de sprijin pentru mâini](#)

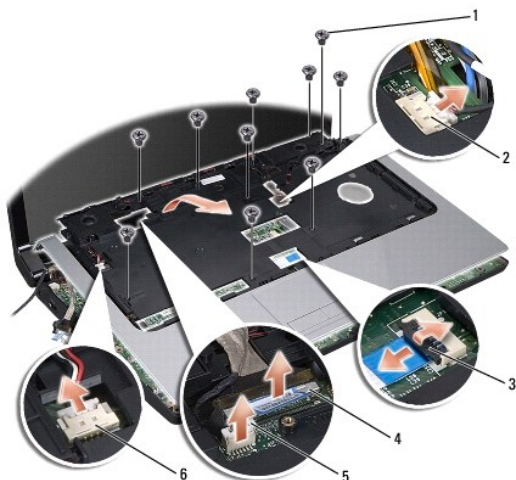
- ⚠ AVERTISMENT:** Înainte de a efectua lucrări în interiorul computerului, citiți instrucțiunile de siguranță livrate împreună cu computerul. Pentru informații suplimentare despre cele mai bune practici privind siguranța, consultați pagina de start pentru conformitatea cu reglementările www.dell.com/regulatory_compliance.
- ⚠ ATENȚIE:** Pentru a evita descărcarea electrostatică, conectați-vă la împământare utilizând o brățară antistatică sau atingând periodic o suprafață metalică nevopsită (cum ar fi un conector de pe partea din spate a computerului).
- ⚠ ATENȚIE:** Reparațiile la computerul dvs. trebuie să fie efectuate numai de un tehnician de service autorizat. Deteriorările datorate lucrărilor de service neautorizate de către Dell™ nu sunt acoperite de garanție.
- ⚠ ATENȚIE:** Pentru a preveni deteriorarea plăcii de sistem, înlăturați bateria principală (consultați [Înainte de a efectua lucrări în interiorul computerului](#)) înainte de a efectua lucrări în interiorul computerului.
-

Înlăturarea zonei de sprijin pentru mâini

1. Urmăți instrucțiunile din [Înainte de a începe](#).
2. Scoateți capacul bazei (consultați [Scoaterea capacului bazei](#)).
3. Scoateți cele opt șuruburi din partea inferioară a computerului.



4. Înlăturați Mini-Cardul/Cardurile (consultați [Demontarea Mini-Cardului](#)).
 5. Scoateți cablurile de antenă din ghidaj.
 6. Deconectați cablul de afișaj, cablul pentru cameră și cablul pentru butonul de alimentare de la conectorii corespunzători de pe placa de sistem (consultați [Înlăturarea ansamblului de afișaj](#)).
 7. Deconectați cablul pentru touch pad și cablul pentru boxă de la conectorii corespunzători de pe placa de sistem.
 8. Scoateți cele zece șuruburi ale zonei de sprijin pentru mâini.
- ⚠ ATENȚIE:** Nu utilizați forța pentru a separa zona de sprijin pentru mâini de computer. Dacă întâmpinați rezistență, îndoiți ușor sau aplicați presiune pe zona de sprijin pentru mâini sau avansați pe margine, lucrând departe de zona de rezistență, până când zona de sprijin pentru mâini se eliberează.



1 șuruburi (10)	2 conector buton de alimentare
3 conector touch pad	4 conector pentru cablul afișajului
5 conector pentru cablul camerei	6 conector boxă

- Ridicați cu grijă zona de sprijin pentru mâini, lângă suporturile balamalei, apoi ridicați cu atenție zona de sprijin pentru mâini pentru a o demonta de pe computer.

Înlocuirea zonei de sprijin pentru mâini

- Urmați instrucțiunile din [Înainte de a începe](#).
- Aliniați zona de sprijin pentru mâini cu baza computerului și fixați-o ușor la loc.
- Remontați cele zece șuruburi ale zonei de sprijin pentru mâini.
- Conectați cablul pentru touch pad și cablul pentru boxă la conectorii corespunzători de pe placa de sistem.
- Conectați cablul de afișaj, cablul pentru cameră și cablul pentru butonul de alimentare la conectorii corespunzători de pe placa de sistem (consultați [Înlocuirea ansamblului de afișaj](#)).
- Glișați cablurile de antenă prin ghidaj (consultați [Înlocuirea ansamblului de afișaj](#)).
- Remontați Mini-Cardul/Cardurile (consultați [Remontarea Mini-Cardului](#)).
- Remontați cele opt șuruburi din partea inferioară a computerului.
- Remontați capacul bazei (consultați [Remontarea capacului bazei](#)).

[Înapoi la Cuprins](#)

[Înapoi la Cuprins](#)

Placa pentru butonul de alimentare

Manual de service Dell Studio™ 1557/1558

- [Scoaterea plăcii pentru butonul de alimentare](#)
- [Remontarea plăcii pentru butonul de alimentare](#)

AVERTISMENT: Înainte de a efectua lucrări în interiorul computerului, citiți instrucțiunile de siguranță livrate împreună cu computerul. Pentru informații suplimentare despre cele mai bune practici privind siguranța, consultați pagina de start pentru conformitatea cu reglementările www.dell.com/regulatory_compliance.

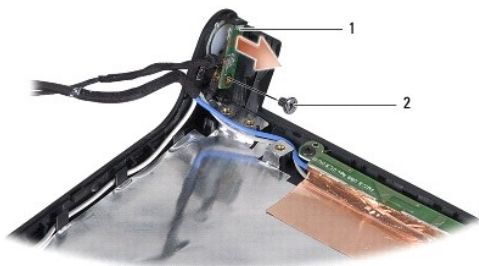
ATENȚIE: Pentru a evita descărcarea electrostatică, conectați-vă la împământare utilizând o brățară antistatică sau atingând periodic o suprafață metalică nevopsită (cum ar fi un conector de pe partea din spate a computerului).

ATENȚIE: Reparațiile la computerul dvs. trebuie să fie efectuate numai de un tehnician de service autorizat. Deteriorările datorate lucrărilor de service neautorizate de către Dell™ nu sunt acoperite de garanție.

ATENȚIE: Pentru a preveni deteriorarea plăcii de sistem, înlăturați bateria principală (consultați [Înainte de a efectua lucrări în interiorul computerului](#)) înainte de a efectua lucrări în interiorul computerului.

Scoaterea plăcii pentru butonul de alimentare

1. Urmăți instrucțiunile din [Înainte de a începe](#).
2. Scoateți balamalele afișajului (consultați [Scoaterea balamalelor afișajului](#)).



1	placa pentru butonul de alimentare	2	șurub
---	------------------------------------	---	-------

3. Scoateți șurubul care fixează placa pentru butonul de alimentare pe capacul afișajului.
4. Ridicați placa pentru butonul de alimentare de pe capacul afișajului.

Remontarea plăcii pentru butonul de alimentare

1. Urmăți instrucțiunile din [Înainte de a începe](#).
2. Aliniați orificiul pentru șurub de pe placa pentru butonul de alimentare cu orificiul pentru șurub de pe capacul afișajului, apoi remontați șurubul.
3. Remontați balamalele afișajului (consultați [Remontarea balamalelor afișajului](#)).
4. Glisați bateria în bay până când aceasta se fixează în poziție.

[Înapoi la Cuprins](#)

[Înapoi la Cuprins](#)

Conectorul pentru adaptorul de c.a.

Manual de service Dell Studio™ 1557/1558

- [Scoaterea conectorului adaptorului de c.a.](#)
- [Înlocuirea conectorului adaptorului de c.a.](#)

⚠ AVERTISMENT: Înainte de a efectua lucrări în interiorul computerului, citiți instrucțiunile de siguranță livrate împreună cu computerul. Pentru informații suplimentare despre cele mai bune practici privind siguranța, consultați pagina de start pentru conformitatea cu reglementările www.dell.com/regulatory_compliance.

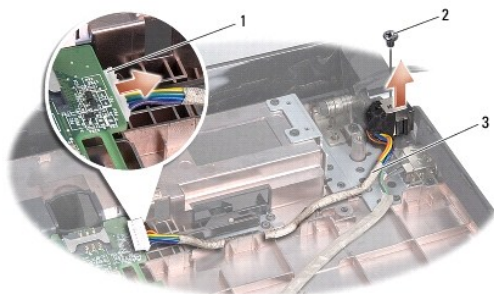
⚠ ATENȚIE: Pentru a evita descărcarea electrostatică, conectați-vă la împământare utilizând o brățară antistatică sau atingând periodic o suprafață metalică nevopsită (cum ar fi un conector de pe partea din spate a computerului).

⚠ ATENȚIE: Reparațiile la computerul dvs. trebuie să fie efectuate numai de un tehnician de service autorizat. Deteriorările datorate lucrărilor de service neautorizate de către Dell™ nu sunt acoperite de garanție.

⚠ ATENȚIE: Pentru a preveni deteriorarea plăcii de sistem, înlăturați bateria principală (consultați [Înainte de a efectua lucrări în interiorul computerului](#)) înainte de a efectua lucrări în interiorul computerului.

Scoaterea conectorului adaptorului de c.a.

1. Urmăți instrucțiunile din [Înainte de a începe](#).
2. Înlăturați unitatea optică (consultați [Înlăturarea unității optice](#)).
3. Scoateți șurubul care fixează conectorul adaptorului de c.a.
4. Scoateți cablul adaptorului de c.a. din ghidaj.
5. Deconectați cablul adaptorului de c.a. de la conectorul de pe placa de sistem.
6. Ridicați conectorul adaptorului de c.a. și cablul din baza computerului.



1	conector pentru cablul adaptorului de c.a.	2	șurub
3	ghidaj		

Înlocuirea conectorului adaptorului de c.a.

1. Urmăți instrucțiunile din [Înainte de a începe](#).
2. Așezați conectorul pentru adaptorul de c.a. în baza computerului.
3. Remontați șurubul care fixează conectorul pentru adaptorul de c.a.
4. Ghidați cablul adaptorului de c.a. prin ghidaj.
5. Conectați cablul adaptorului de c.a. la conectorul de pe placa de sistem.

△ **ATENȚIE:** Înainte de a porni computerul, remontați toate șuruburile și asigurați-vă că nu rămâne niciun șurub rătăcit în interiorul computerului. În caz contrar, pot rezulta deteriorări ale computerului.

6. Remontați unitatea optică (consultați [Reinstalarea unității optice](#)).

[Înapoi la Cuprins](#)

[Înapoi la Cuprins](#)

Ansamblul de boxe

Manual de service Dell Studio™ 1557/1558

- [Îndepărtarea ansamblului de boxe](#)
- [Remontarea ansamblului de boxe](#)

AVERTISMENT: Înainte de a efectua lucrări în interiorul computerului, citiți instrucțiunile de siguranță livrate împreună cu computerul. Pentru informații suplimentare despre cele mai bune practici privind siguranța, consultați pagina de start pentru conformitatea cu reglementările www.dell.com/regulatory_compliance.

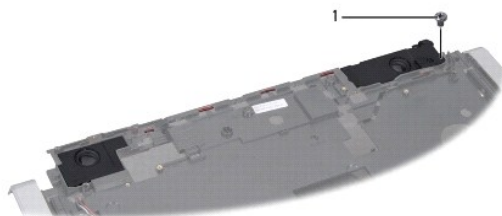
ATENȚIE: Pentru a evita descărcarea electrostatică, conectați-vă la împământare utilizând o brățară antistatică sau atingând periodic o suprafață metalică nevodisă (cum ar fi un conector de pe partea din spate a computerului).

ATENȚIE: Reparațiile la computerul dvs. trebuie să fie efectuate numai de un tehnician de service autorizat. Deteriorările datorate lucrărilor de service neautorizate de către Dell™ nu sunt acoperite de garanție.

ATENȚIE: Pentru a preveni deteriorarea plăcii de sistem, înlăturați bateria principală (consultați [Înainte de a efectua lucrări în interiorul computerului](#)) înainte de a efectua lucrări în interiorul computerului.

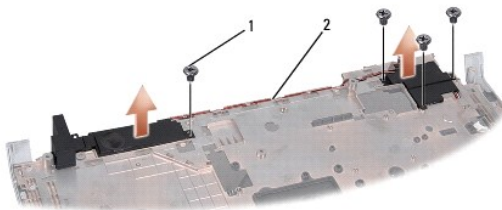
Îndepărtarea ansamblului de boxe

1. Urmați instrucțiunile din [Înainte de a începe](#).
2. Înlăturați zona de sprijin pentru mâini (consultați [Înlăturarea zonei de sprijin pentru mâini](#)).
3. Scoateți șurubul de pe zona de sprijin pentru mâini.



1 șurub

4. Întoarceți invers zona de sprijin pentru mâini.
5. Scoateți cele patru șuruburi de pe boxe.
6. Eliberați cablul boxei din clemele de fixare de pe zona de sprijin pentru mâini și îndepărtați ansamblul de boxe.



1 șuruburi (4) 2 cablu boxă

Remontarea ansamblului de boxe

1. Urmați instrucțiunile din [Înainte de a începe](#).

2. Remontați cele patru șuruburi pentru a fixa ansamblul de boxe pe zona de sprijin pentru mâini.
 3. Rulați cu grijă cablurile boxei prin ghidajele de fixare de pe zona de sprijin pentru mâini.
 4. Întoarceți invers zona de sprijin pentru mâini.
 5. Remontați șurubul pe zona de sprijin pentru mâini.
 6. Remontați zona de sprijin pentru mâini (consultați [înlucuirea zonei de sprijin pentru mâini](#)).
-

[Înapoi la Cuprins](#)

[Înapoi la Cuprins](#)

Subwoofer-ul

Manual de service Dell Studio™ 1557/1558

- [Scoaterea subwoofer-ului](#)
- [Remontarea subwoofer-ului](#)

AVERTISMENT: Înainte de a efectua lucrări în interiorul computerului, citiți instrucțiunile de siguranță livrate împreună cu computerul. Pentru informații suplimentare despre cele mai bune practici privind siguranța, consultați pagina de start pentru conformitatea cu reglementările www.dell.com/regulatory_compliance.

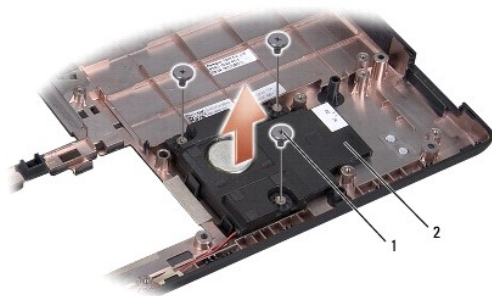
ATENȚIE: Pentru a evita descărcarea electrostatică, conectați-vă la împământare utilizând o brățară antistatică sau atingând periodic o suprafață metalică nevopsită (cum ar fi un conector de pe partea din spate a computerului).

ATENȚIE: Reparațiile la computerul dvs. trebuie să fie efectuate numai de un tehnician de service autorizat. Deteriorările datorate lucrărilor de service neautorizate de către Dell™ nu sunt acoperite de garanție.

ATENȚIE: Pentru a preveni deteriorarea plăcii de sistem, înlăturați bateria principală (consultați [Înainte de a efectua lucrări în interiorul computerului](#)) înainte de a efectua lucrări în interiorul computerului.

Scoaterea subwoofer-ului

1. Urmați instrucțiunile din [Înainte de a începe](#).
2. Înlăturați unitatea optică (consultați [Înlăturarea unității optice](#)).
3. Deconectați cablul conectorului pentru adaptorul de c.a., cablul USB, cablul ventilatorului și cablul subwoofer-ului de la conectorii respectivi ai plăcii de sistem.
4. Scoateți cele șase șuruburi care fixează placa de sistem pe baza computerului.
5. Ridicați placa de sistem de pe baza computerului.
6. Eliberați cablul ansamblului subwoofer-ului din ghidaje.
7. Scoateți cele trei șuruburi de pe ansamblul subwoofer-ului.
8. Ridicați ansamblul subwoofer-ului de pe baza computerului.



1	șuruburi (3)	2	subwoofer
---	--------------	---	-----------

Remontarea subwoofer-ului

1. Urmați instrucțiunile din [Înainte de a începe](#).
2. Amplasați ansamblul subwoofer-ului pe baza computerului și remontați cele trei șuruburi care fixează ansamblul subwoofer-ului de baza computerului.
3. Treceți cablul ansamblului subwoofer-ului prin ghidaje.

4. Remontați placa de sistem în baza computerului.
 5. Remontați cele șase șuruburi care fixează placa de sistem pe baza computerului.
 6. Conectați cablul conectorului pentru adaptorul de c.a., cablul USB, cablul ventilatorului și cablul subwoofer-ului la conectorii respectivi ai plăcii de sistem.
 7. Remontați unitatea optică (consultați [Reinstalarea unității optice](#)).
-

[Înapoi la Cuprins](#)

[Înapoi la Cuprins](#)

Ansamblul plăcii de sistem

Manual de service Dell Studio™ 1557/1558

- [Scoaterea ansamblului plăcii de sistem](#)
- [Remontarea ansamblului plăcii de sistem](#)

AVERTISMENT: Înainte de a efectua lucrări în interiorul computerului, citiți instrucțiunile de siguranță livrate împreună cu computerul. Pentru informații suplimentare despre cele mai bune practici privind siguranța, consultați pagina de start pentru conformitatea cu reglementările www.dell.com/regulatory_compliance.

ATENȚIE: Pentru a evita descărcarea electrostatică, conectați-vă la împământare utilizând o brățară antistatică sau atingând periodic o suprafață metalică nevodită (cum ar fi un conector de pe partea din spate a computerului).

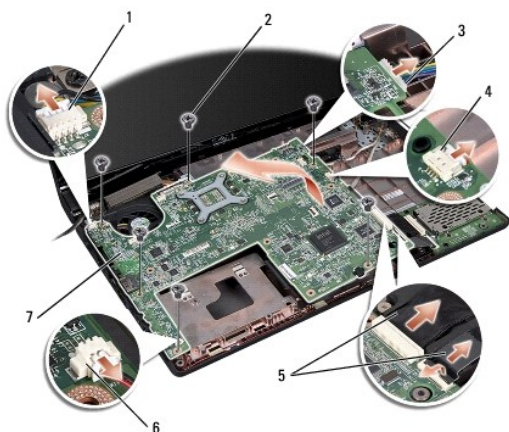
ATENȚIE: Reparațiile la computerul dvs. trebuie să fie efectuate numai de un tehnician de service autorizat. Deteriorările datorate lucrărilor de service neautorizate de către Dell™ nu sunt acoperite de garanție.

ATENȚIE: Pentru a preveni deteriorarea plăcii de sistem, înlăturați bateria principală (consultați [Înainte de a efectua lucrări în interiorul computerului](#)) înainte de a efectua lucrări în interiorul computerului.

Chipul BIOS-ului de pe placa de sistem conține eticheta de service, care se găsește și pe o etichetă cu coduri de bare de pe partea inferioară a computerului.

Scoaterea ansamblului plăcii de sistem

1. Urmați instrucțiunile din [Înainte de a începe](#).
2. Înlăturați zona de sprijin pentru mâini (consultați [Înlăturarea zonei de sprijin pentru mâini](#)).
3. Înlăturați unitatea optică (consultați [Înlăturarea unității optice](#)).
4. Deconectați cablul ventilatorului, cablul pentru adaptorul de c.a., cablul USB, cablurile ExpressCard și cablul subwoofer-ului de la conectorii corespunzători de pe placa de sistem.
5. Scoateți cele șase șuruburi care fixează placa de sistem pe baza computerului.




1	conector cablu ventilator	2	șuruburi (6)
3	conector pentru cablul adaptorului de c.a.	4	conector cablu USB
5	cabluri ExpressCard	6	conector cablu subwoofer
7	placă de sistem		


6. Înlăturați radiatorul procesorului (consultați [Înlăturarea radiatorului de procesor](#)).
7. Înlăturați procesorul (consultați [Scoaterea modului procesorului](#)).
8. Scoateți suportul procesorului de pe placa de sistem.

9. Scoateți Mini-Cardul de pe placa de sistem (consultați [Demontarea Mini-Cardului](#)).

10. Scoateți placa de sistem.

 **NOTĂ:** În funcție de configurația sistemului, numărul șuruburilor prezentate aici poate fi mai mare decât numărul celor existente în computerul dvs.

Remontarea ansamblului plăcii de sistem

 **ATENȚIE:** Asigurați-vă că nu există cabluri slăbite prinse sub placa de sistem.

Urmați pașii din [Scoaterea ansamblului plăcii de sistem](#) în ordine inversă.

[Înapoi la Cuprins](#)

[Înapoi la Cuprins](#)

Conectorul USB

Manual de service Dell Studio™ 1557/1558

- [Demontarea conectorului USB](#)
- [Remontarea conectorului USB](#)

AVERTISMENT: Înainte de a efectua lucrări în interiorul computerului, citiți instrucțiunile de siguranță livrate împreună cu computerul. Pentru informații suplimentare despre cele mai bune practici privind siguranța, consultați pagina de start pentru conformitatea cu reglementările www.dell.com/regulatory_compliance.

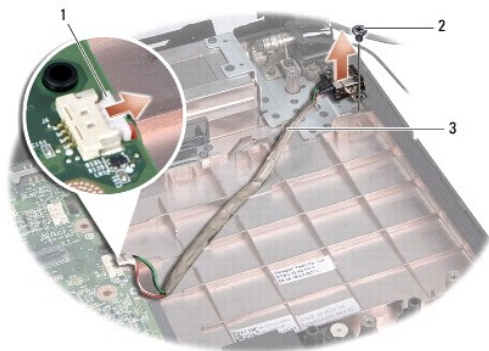
ATENȚIE: Pentru a evita descărcarea electrostatică, conectați-vă la împământare utilizând o brățară antistatică sau atingând periodic o suprafață metalică nevodisă (cum ar fi un conector de pe partea din spate a computerului).

ATENȚIE: Reparațiile la computerul dvs. trebuie să fie efectuate numai de un tehnician de service autorizat. Deteriorările datorate lucrărilor de service neautorizate de către Dell™ nu sunt acoperite de garanție.

ATENȚIE: Pentru a preveni deteriorarea plăcii de sistem, înlăturați bateria principală (consultați [Înainte de a efectua lucrări în interiorul computerului](#)) înainte de a efectua lucrări în interiorul computerului.

Demontarea conectorului USB

1. Urmați instrucțiunile din [Înainte de a începe](#).
2. Înlăturați unitatea optică (consultați [Înlăturarea unității optice](#)).
3. Scoateți conectorul pentru adaptorul de c.a. (consultați [Scoaterea conectorului adaptorului de c.a.](#)).
4. Scoateți șurubul care fixează conectorul USB.
5. Scoateți cablul conectorului USB din ghidaj.
6. Deconectați cablul conectorului USB de la conectorul de pe placa de sistem.
7. Ridicați conectorul USB și cablul din baza computerului.



1	cablu conector USB	2	șurub
3	ghidaj cablu conector USB		

Remontarea conectorului USB

1. Urmați instrucțiunile din [Înainte de a începe](#).
2. Așezați conectorul USB și cablul în baza computerului.
3. Remontați șurubul care fixează conectorul USB.
4. Ghidați cablul conectorului USB prin ghidaj.

5. Conectați cablul conectorului USB la conectorul de pe placa de sistem.

⚠ ATENȚIE: Înainte de a porni computerul, remontați toate șuruburile și asigurați-vă că nu rămâne niciun șurub rătăcit în interiorul computerului. În caz contrar, pot rezulta deteriorări ale computerului.

6. Remontați conectorul pentru adaptorul de c.a. (consultați [Înlocuirea conectorului adaptorului de c.a.](#)).

7. Remontați unitatea optică (consultați [Reinstalarea unității optice](#)).

[Înapoi la Cuprins](#)